



# Siport2Omnicast

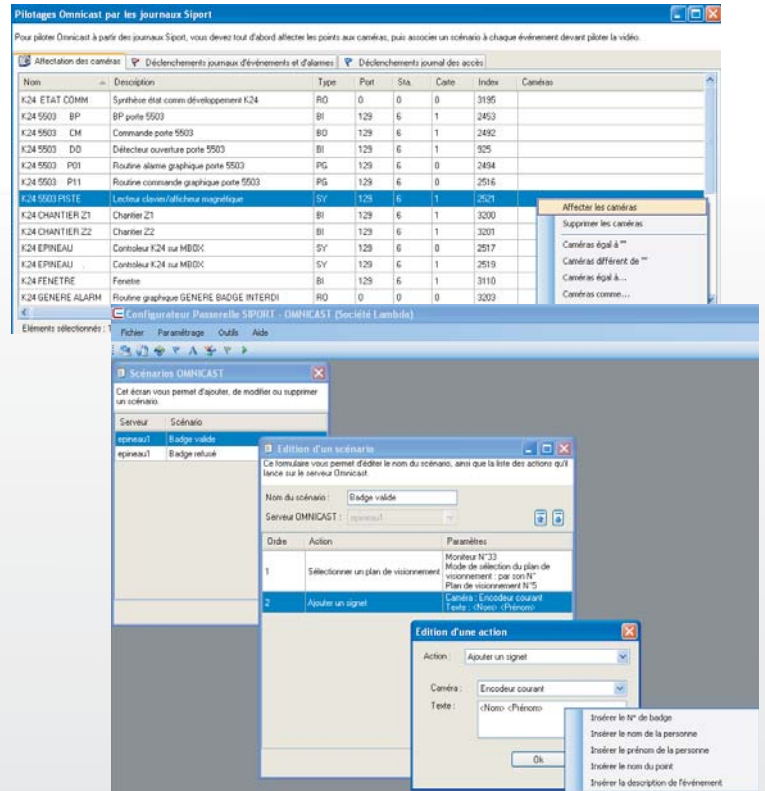
## Passerelle Siport-Omnicast

### ► Descriptif

Siport2Omnicast réalise une passerelle entre le système de contrôle d'accès SIPOINT et la vidéosurveillance OMNICAST. Cette passerelle permet de piloter Omnicast à partir des événements de contrôle d'accès ou à partir d'un synoptique SIPOINT. Elle permet aussi d'animer le synoptique SIPOINT à partir des événements pouvant survenir sur OMNICAST.

### Une mise en service simple et rapide

Pour optimiser le temps de mise en service, le paramétrage de Siport2Omnicast ne nécessite aucune connaissance particulière, et surtout aucune écriture de script. Une interface graphique conviviale permet à l'installateur de réaliser son paramétrage en moins d'une heure.



### Principales caractéristiques

- Permet de lier les points du système de contrôle d'accès aux caméras
- S'adapte aux évolutions de l'architecture SIPOINT ou OMNICAST.
- Inclut tout le panel des événements générés sur SIPOINT.
- Prise en compte des journaux des alarmes, des événements et des accès
- Lecture et écriture d'attributs
- Nombreuses fonctions de commande Omnicast
- Installation et configuration simple et rapide
- Permet le pilotage de plusieurs serveurs Omnicast à partir d'un seul serveur SIPOINT.

**ERYMA**

Solutions de sûreté électronique



## Exemples

### 1 - Piloter OMNICAST à partir des lectures de badges et des alarmes SIPORT

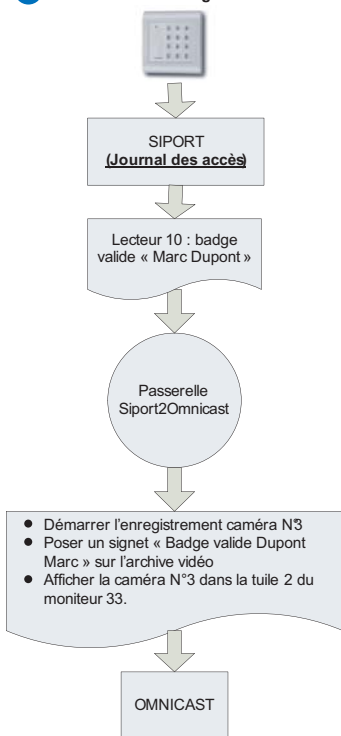
Sur un événement comme par exemple une lecture de badge, on peut déclencher l'enregistrement d'une caméra, poser un signet sur la vidéo avec le nom de la personne, ce qui permet ensuite de faire des recherches sur le nom de la personne dans les archives vidéo.

Le pilotage d'Omnicast ne se résume pas aux enregistrements : on peut provoquer l'affichage d'une caméra sur un client OMNICAST, déclencher des alarmes, lancer des macros...

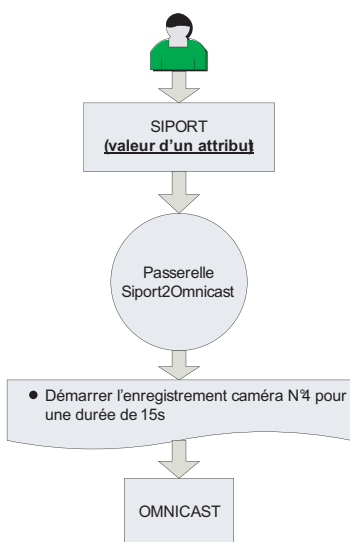
### 2 - Piloter OMNICAST à partir d'un synoptique SIPORT

A partir du synoptique SIPORT, on peut activer une préposition, afficher une caméra, démarrer l'enregistrement vidéo...

#### 1 Lecture d'un badge valide



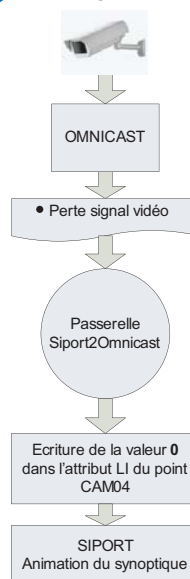
#### 2 Clic sur un bouton du synoptique



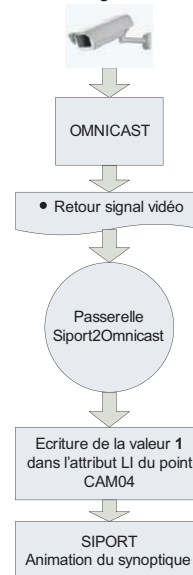
### 3 - Animer un synoptique SIPORT avec les événements OMNICAST

Des événements comme une perte de signal vidéo, une détection de mouvement, ou l'état d'un contact sec sur OMNICAST, peuvent être envoyés vers SIPORT, permettant ainsi d'intégrer l'état des éléments du système vidéo dans le synoptique SIPORT.

#### 3 Perte signal vidéo



#### Retour signal vidéo



## SPECIFICATIONS TECHNIQUES

### Compatibilité :

- OS : Windows XP, Windows Server 2003.
- Omnicast : Versions 3.5 et supérieures
- SIPORT : N3.EXE, version 6.0.406

### Protection :

- Mot de passe de verrouillage de la configuration.
- Protection contre la copie par un système de licence par clé logicielle.

### Composants :

Siport2Omnicast se présente sous la forme d'un service Windows. La configuration est réalisée à l'aide d'une interface graphique conviviale. Pour fonctionner, Siport2Omnicast nécessite une licence pour un port UBI3 SIPORT, ainsi qu'une licence «Connexion SDK» sur Omnicast.